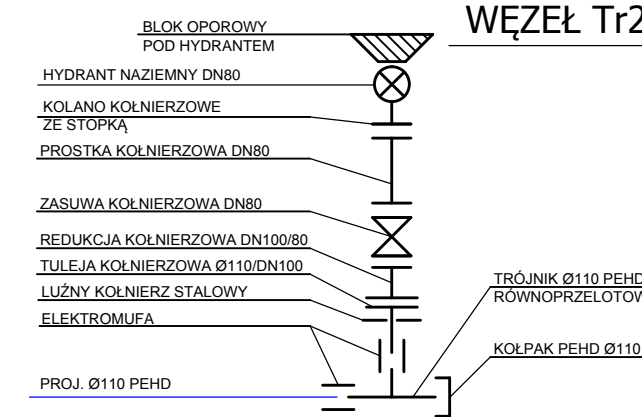


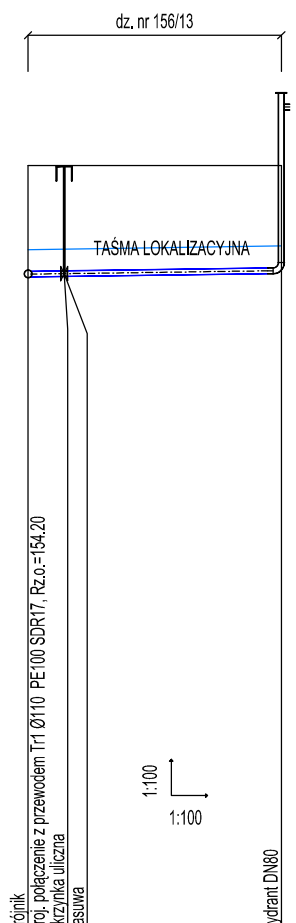
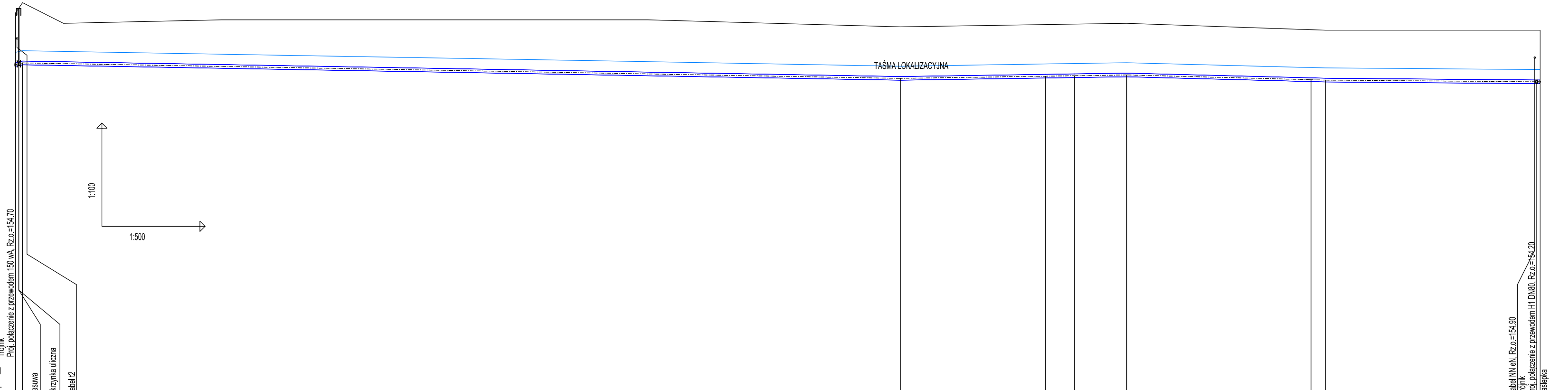
WĘZEŁ Tr1



WĘZEŁ Tr2

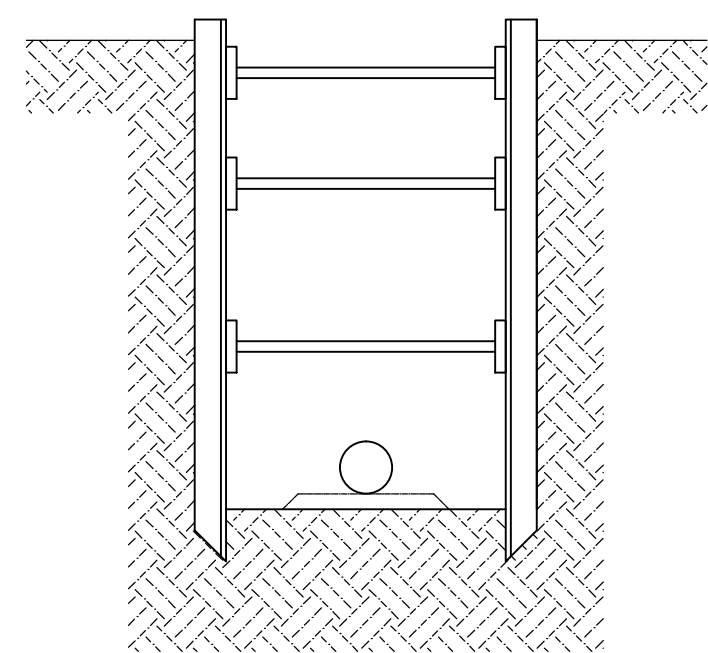
OZNACZENIE PROFILU:
POZIOM PORÓWNAWCZY

RZĘDNA TERENU ISTN.	156.20	156.50	156.80	155.80	155.71	155.70	154.20	154.20
RZĘDNA OSI PRZEWODU	154.70	154.75	154.30	154.06	154.38	154.40	154.26	154.25
ZAGŁĘBIENIE OSI PRZEWODU	1.50	1.75	1.50	1.50	1.50	1.50	1.45	1.45
SPADKI, DŁUGOŚCI	4.8%	0.4%	127.7m	0.3%	32.9m	0.5%	28.9m	0.2%
ŚREDNICA, MATERIAŁ	Ø110 PE100 SDR17 L=221.8m							
ODLEGŁOŚCI	0.0	1.0	127.7	21.1	4.2	7.6	26.8	2.1
HEKTOMETRY	Tr1	W1	W2	W3	W4	W5	W6	W7



SCHEMAT ZABEZPIECZENIA WYKOPU

zabezpieczenie wykopu deskowaniem pełnym rozprężno-wbijanym typu DOKA typ deskowania dostosowany do żądanej głębokości wykopu



UWAGI:

- WSZYSTKIE ELEMENTY SIECI NALEŻY WYKONAĆ Z PEHD SDR17 PE100 PN10 DO PRZESYLANIA WODY I ŁĄCZYĆ Z INNYMI ELEMENTAMI POPRZEC ZŁĄCZKI KOLNIERZOWE LUB ELEKTROZŁĄCZKI
- SIEĆ WODOCIĄGOWĄ WYKONAĆ ZGODNIE Z ZAŁĄCZONYM RYSUNKIEM
- POD ZASUWAMI ZABUDOWAĆ BLOKI PODPOROWE ODIZOLOWANE FOLIĄ
- SKŁADOWANIE, TRANSPORT, ŁĄCZENIE RUR, UKŁADANIE ICH W WYKOPIE WINNY BYĆ WYKONANE ZGODNIE Z ZALECENIAMI I INSTRUKCJĄ MONTAŻU PRODUCENTA
- PRZED UŁOŻENIEM RURY WYKONAĆ PODSYPKĘ O GRUBOŚCI 10 CM, I PO UŁOŻENIU RURY WYKONAĆ OBSYPKĘ O GRUBOŚCI 30 CM
- NAD RURĄ UŁOŻYĆ TAŚMĘ LOKALIZACYJNĄ NIEBIESKO_BIAŁĄ Z
- TRZPIENIE ZASUW UMIĘŚCIĆ W SKRZYŃCE ULICZNEJ DUŻEJ

Nazwa rysunku: Profil odcinka sieci wodociągowej		Skala: 1:100	
Nazwa i adres obiektu budowlanego: Odcinek sieci wodociągowej na dz. nr 156/22, 156/18, 156/17, 156/10, 156/13, obręb Mielków, jedn. ewid. Mielków			
Projektanci: mgr inż. Urszula Herod	Specjalność: Instal. sanitarne	Nr uprawnień: 301/DOŚ/13	Podpis:
Projekt budowlany	Nr. rysunku: P1	Data: 04.2018	